

Ane 20
Askerød

Ark 4

Hartvig Andersen Askerød 1846 – 1935 g.m. [Anna Malene Hansdatter](#)



PHOTO JENSEN-ASKERØD0197

THE JENSEN ASKERØD PHOTO COLLECTION.

WHEELWRIGHT HARTVIG ANDERSEN ASKERØD 1846-1935
AND ANNA MALENE HANSDATTER 1851-1917. SARPSBORG.

Født: 1846, døpt 1.10 46, Raade.
Konfirmert 17.8. 67 Død 16.10 1935 i Sarpsborg.
Gift 1. sept. 1871 Rygge.
Hjulmaker, selvstendig næringsdrivende. Borgerbrev nr. 3 utsted av Byfogd og Magistrat i Fredrikstad, Anton Koren.

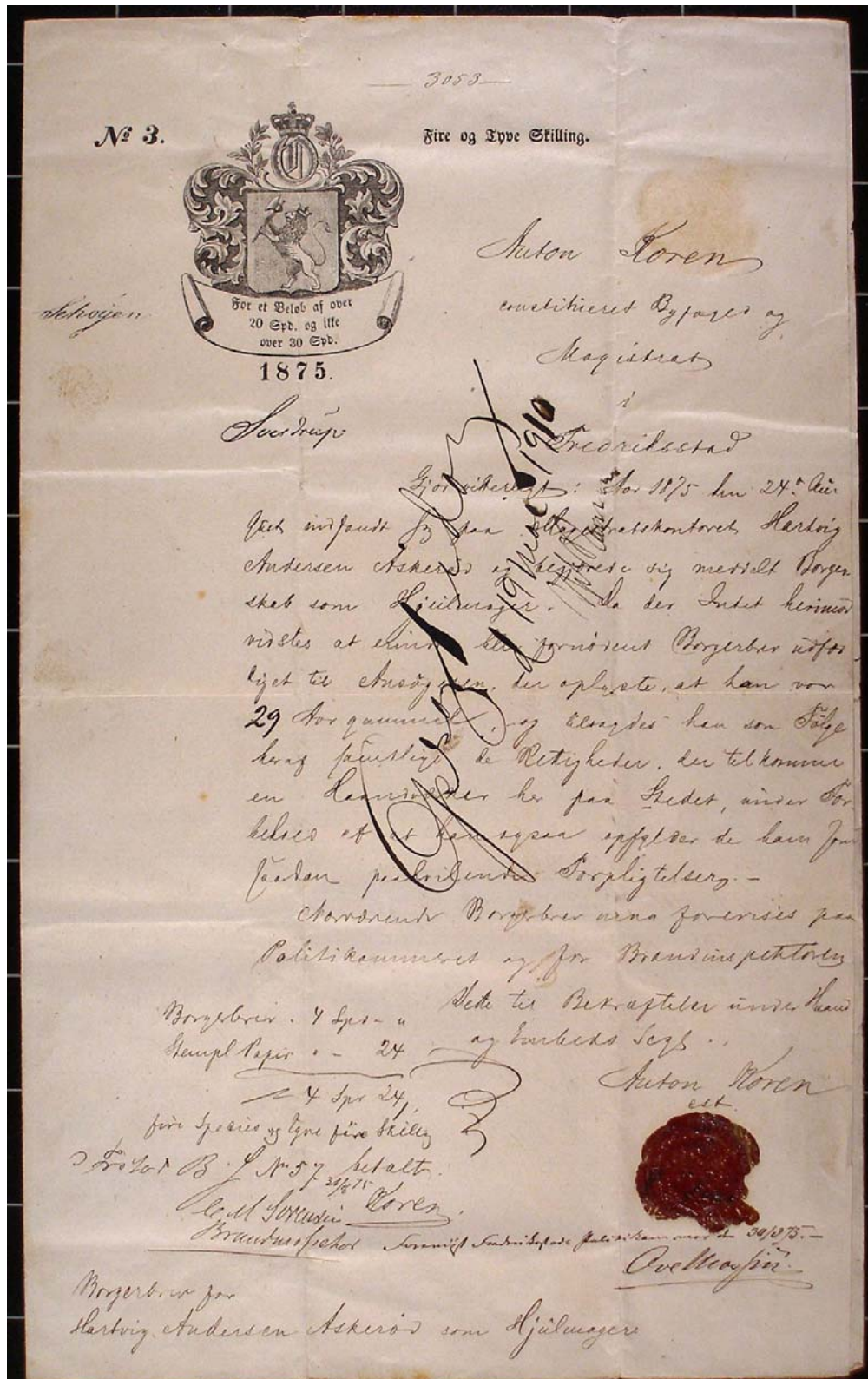
Flyttet til Ise. Arbeidet som hjulmaker ved Haga, Hoell Landbruksmaskiner og som modellsnekker/verktøymaker ved Ise Jernstøperi.

1903 Flyttet til Sarpsborg. Startet hjulmakerverksted sammen med sønnen Axel.

Søster til Hartvig, Anne Emilie født 13.2 1844. Død 1900.
Hun bodde m/far (Anders Halvorsen Askerød) i Torbjørnsgt. Fr.stad.

Hartvig bodde hos sin sønn Axel i St. Marie gt. 50, og ble stelt for av datter Sigrid på sine gamle dager. De siste årene var han dement, men ikke verre enn at han skrev selv sitt testamente 6 år før han døde i 1935 i en alder av 89 år. Hartvig's yngste barnebarn, Kari, f. 1923, fortalte at bestefar Hartvig likte å sitte utenfor porten i St. Marie gate 50 mens han koste seg med en iskrem med kommentaren: "Denne var go gett."





Borgerbrev nr. 3 utsted av Byfogd og Magistrat i Fredrikstad, Anton Koren.



Hartvig og Anna Marlene ekteskap inngått 1. Sept. 1871 Rygge

Hartvig og Anna Marlene, their children:

1891 folketelling Ise arbeiderbolig, yrke Modellsnekker ved Ise Jernstøberi.

Barn:

Augusta Olava f. 1872 i Raade. Ugift.

Marte Elin f. 1875 Fredrikstad.

Hilda Amalie f. 1879 Fredrikstad.

Anna Karoline f. 1882 Skjeberg

Ingrid f. 1884 Skjeberg

Axel f. 1887 Skjeberg

Aagåt f. 1889 Skjeberg

Sigrid f. 1893.

Signe Daleng (født Strand), 1909 - 2002

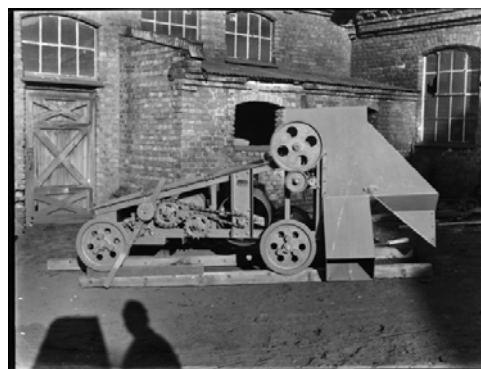
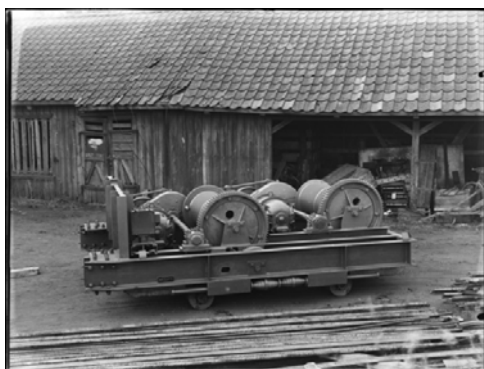
Signe Daleng (født Strand) ble født på dag måned 1909, i fødested, til Erik Strand og Augusta Olava Hartvigsdatter Strand (født Askerød). Erik ble født i 1876, i Nord Aurdal. Augusta ble født på 3. januar 1872, i råde. Signe hadde 8 søsken: Borghild Eriksdatter Hippe (født Strand), Ingrid Svennæs (født Strand) og 6 søsken i tillegg. Signe giftet seg med Magnus Daleng. Magnus ble født på 12. oktober 1911. Signe avgikk med døden av dødsårsak på dag måned 2002, i en alder av 93 i dødssted.

Dokumenter av Signe Daleng (født Strand)

Signe Olsen Strand i Døpte, Norge, 1634-1927

Signe Olsen Strand ble født på dag måned 1909, til Erik Olsen Strand og Augusta Hartvigsdatter. Signe ble døpt på dag måned 1909, i døps plass. Signe levde i 1909, i adresse.

Augusta Olava gift med Erik Olsen Strand N. Aurdal. Datter Signe f.1909 og som ble gift Daleng..



Haga, Hoell Landbruksmaskiner, Ise. 1920.



Her arbeidet Hartvig som verktøymaker og modellsnekker før familien flyttet til Sarpsborg.



Ise Brug.

Firefox Resultat fra søk i folketellingene

www.rhd.uit.no/folketellinger/ftliste.aspx?ft=1900&knr=0115&ken=006&bnr=0023

Registreringsentral for historiske data

Til hovedsiden **Informasjon om bosted** Forrige bosted Neste bosted

Bruksanvisning
Hva er registrert
Bestilling

Søk i:
Folketellinger
FT avansert
Kirkebok
Matrikkel1886

Informasjon om bostedet:

- Tellingsår: **1900**
- Kommune: **Skjeberg**
- Kommunenummer: **0115**
- Navn på bosted: **Furulund II (plads)**

Antall personer registrert på bostedet: 12

Navn	Familie-stilling	Sivil-stand	Yrke	Fødselsår	Fødested	Etnisitet
Hartvig Askerød	hf	g	Snekker. Haandverksarb ved brug forarb. landbrugsm.	1846	Raade Sm	
Malene Hanssen	hm	g	Haandverkskone	1851	Rygge Sm	
Aksel Askerød	s	ug	Søn	1887	Skjeberg Sm	
Aagot Askerød	d	ug	Datter	1889	Skjeberg Sm	
Sigrid Askerød	d	ug	Datter	1893	Skjeberg Sm	
Ole Olsen	fl	ug	Mekaniker mek. fabrikarbeider	1884	Rakkestad Sm	
Peder Mathisen	fl	ug	Mekaniker mek. fabrikarbeider	1872	Rakkestad Sm	
Ole Martin Olsen	fl	ug	Mekaniker mek. fabrikarb.	1881	Rakkestad Sm	
Karl Anton Erichsen	fl	ug	Mekaniker mek. fabrikarbeider	1880	Skjeberg Sm	
Julius Johannesen	fl	ug	Maler Haandverksarbeider ved brug	1882	Varteig Sm	
Hilda Matilde Andersen	tj	ug	Husbestyrende i familien	1879	Varteig Sm	
Alfred Larsen	s	ug	Søn	1900.02.16	Varteig Sm	

Registreringsentral for historiske data
Universitetet i Tromsø, N-9037 Tromsø
Oppdatert: 10. november 2004

Skjeberg, Ise 1900.

Folketelling 1910 for 0102 Sarpsborg kjøpstad

Hartvig Askerød

Nyttig tips!
Klikk på de blå lenkene i venstre kolonne for å se alle detaljer om en person, en leilighet, et bosted eller en tellingskrets.

Neste ▶ Siste ▶

Skriv ut – Merknad/korrektur (0) – Nytt søk

ID: pf01036334002828 Kjønn: m

Rolle: Alder:

Husholdningsnummer: 01 Fødselsdato: 01.10.1846

Personnummer: 001 Fødested: Raade

Familiestilling: hf Bostatus: b

Sivilstand: g Sedvanlig bosted:

Yrke: Vognfabriksarb Antatt oppholdssted:

Skannet bilde: Skole:

Merknader:

↻ Vis flere felt

Husstandsmedlemmer

P.nr.	H.nr.	Navn	Alder/født	Fødested	Familiestilling	Sivilstand	Yrke	Bostatus
001	01	Hartvig Askerød	01.10.1846	Raade	hf	g	Vognfabriksarb	b
002	01	Malene Askerød	14.01.1851	Raade	hm	g	hustru	b
003	01	Aagot Stokke	03.08.1889	Skjeberg	hm	g	hustru	mt
004	01	Sigrid Askerød	31.05.1893	Skjeberg	d	ug	Expeditrice	b
005	01	!! !!	30.11.1910	Sarpsborg	d	ug		b

Leilighet

L.nr.	Beliggenhet	Etasje	Husleie	Tilstedeværende personer	Hjemmehørende personer
01	forhus	1st	kr.360 pr aar	5-1-4	4-1-3

Bosted (hus/gård/tomt)

B.nr.	Navn	Bydel	Gårdens nr.	Hustype	Antall personlister	Tilstedeværende personer	Hjemmehørende personer
0091	Hj. av Færders og Vikensgate		712	vaaningshus	4	12	11

Firefox Resultat fra søk i folketellingene

www.rhd.uit.no/folketellinger/ftliste.aspx?ft=1910&knr=0102&kenr=002a&bnr=0091

Registreringsentral for historiske data

Til hovedsiden **Informasjon om bosted** Forrige bosted Neste bosted

Bruksanvisning
Hva er registrert
Bestilling

Søk i:
Folketellinger
FT avansert
Kirkebok
Matrikkel1886

Informasjon om bostedet:

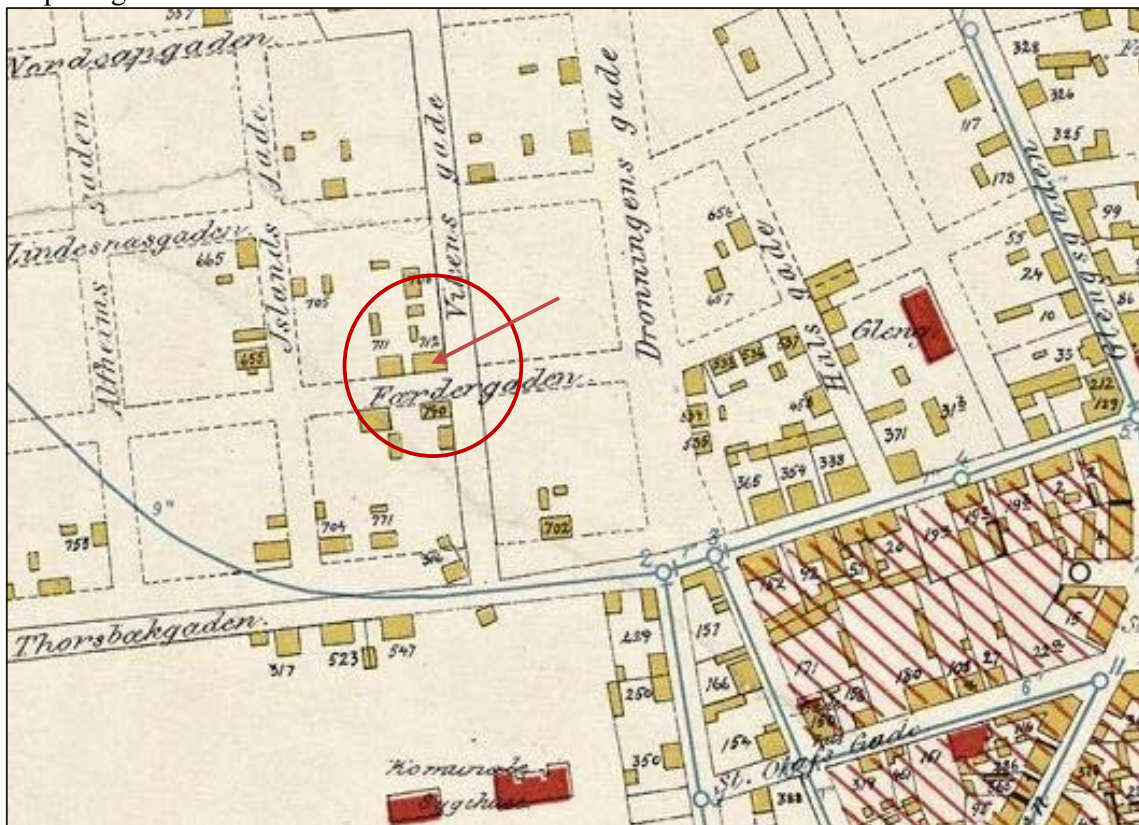
- Tellingsår: **1910**
- Kommune: **Sarpsborg**
- Kommunenummer: **0102**
- Gatnavn: **Hj. av Færders og Vikensgate**
- Gaten: **712**
- Bydel: **Sarpsborg**
- Gårdeier:
- Antall leiligheter: **4**

Antall personer registrert på bostedet: 12

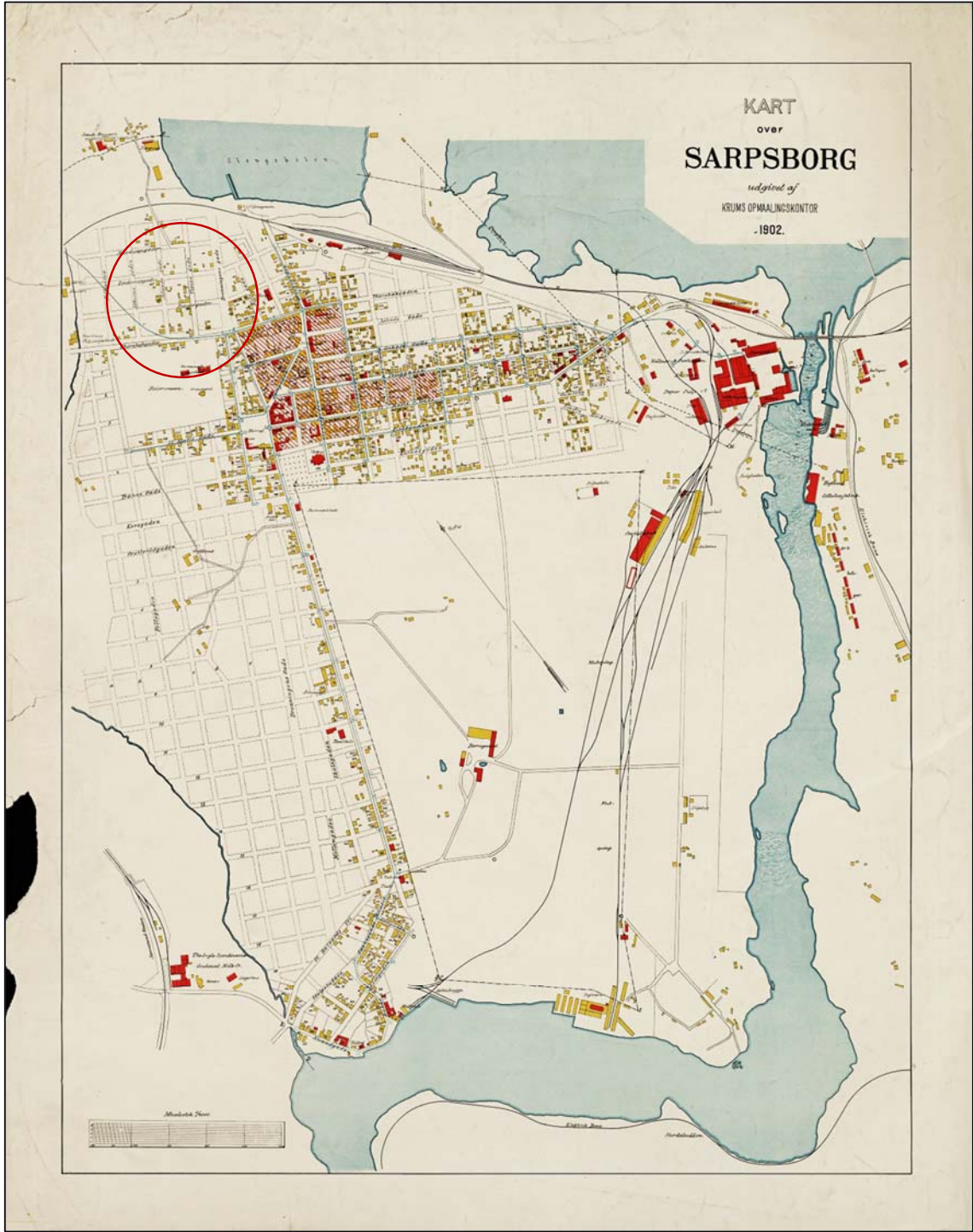
Navn	Familie-stilling	Sivil-stand	Yrke	Fødselsår	Fødested	Etnisitet
Hartvig Askerød	hf	g	Vognfabriksarb	01.10.1846	Raade	
Malene Askerød	hm	g	hustru	14.01.1851	Raade	
Aagot Stokke	hm	g	hustru	03.08.1889	Skjeberg	
Sigrid Askerød	d	ug	Expeditrice	31.05.1893	Skjeberg	
!!	d	ug		30.11.1910	t	
Anne Sofie Aaserud	hm	g	Frihandlerske	24.06.1862		
Hans Kristian Hans.	s	ug		22.09.1903	t	
Olaf Kristian Sverre Anders.	hf	g	Handelsreisende v/ Kolonialf.	06.09.1883	Jevnaker	
Ingrid Anders.	hm	g		28.10.1884	Skjeberg	
Axel Askerød	hf	g	Hjulmager	28.03.1887	Skjeberg	
Klara Pauline Askerød	hm	g		17.09.1886	t	
Randi Askerød	d	ug		06.02.1910	t	

Registreringsentral for historiske data
Universitetet i Tromsø, N-9037 Tromsø
Oppdatert: 10. november 2004

Sarpsborg 1910 census.



Hjørnet av Færder gate og Vikens gate, gatenr. 712. Utsnitt kart Sarpsborg 1902.



Sarpsborg 1902.



JENSEN-ASKERØD0168 THE JENSEN-ASKERØD PHOTO COLLECTION.
 FAR HARVIG OG MOR MALENE ASKERØD SVERRE ANDRESEN GIFT M. SIGRID ASKERØD F. 1883
 HJULMAKER AXEL ASKERØD 1887-1971 INGRID ASKERØD F. 1884. OG SØSTER AAGOT ASKERØD > STOKKE
 HJEMME I FÆRDERS GATE, SARPSBORG.



PHOTO JENSEN-ASKERØD0235 THE JENSEN-ASKERØD PHOTO COLLECTION.
 AAGOT STOKKE B. ASKERØD 1889, OG DATTER ÅSE. SARPSBORG.



Hilda Jensen SARPSBORG.
 Olaf Kristian Sverre Anderssen f. 6.9 1883, Jevnaker, handelsreisende/kolonialfor., og hustru Ingrid Askerød f. 28.10 1884. Bosatt: hjørnet av Færdersgt. Og Vikensgt. Sarpsborg 1910. Fra 1918 St. Mariegt. 50 Sarpsborg.



Photo Jensen-Askerød0258

The Jensen Askerød photo collection.

Fra venstre Klara Pauline «Polly» Askerød f. Jensen, Hennes ektemann Axel Askerød, hans søstre Sigrid, Ingrid gift Andresen/Anderssen, og far og mor Hartvig Askerød og Anna Malene Hansdtr. Hjemme i haven på hjørnet av Færdersgate og Vikensgate, Sarpsborg. Foto før 1917.



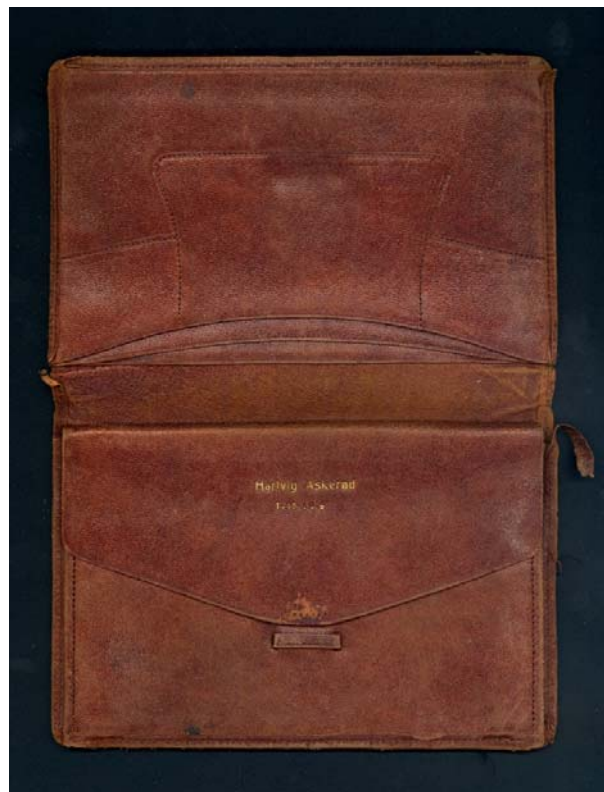
JENSEN-ASKERØD0069

THE JENSEN-ASKERØD PHOTO COLLECTION.

AAGOT ASKERØD > STOKKE B. 1889, SISTER SIGRID B. 1893, RANDI ASKERØD B. 1910,
MOTHER KLARA «POLLY» PAULINE, ÅSE STOKKE AND UNK.
Home at the corner Færdersgate - Vikensgate, house no. 712. Census 1910 Sarpsborg.



Hartvig Andersen Askerød.



His wallet...



Polly, søster Ingrid Anderssen (Askerød) widow, Axel og Hartvig. In the backyard at St. Mariegt 50. Ingrid bodde i bakbygningen. Randi A. and Birit sitting.



Hartvig, Polly, Sigrid, søster til Aksel, datter Randi og Axel.



St. Maries gt. 50, i haven. Hartvig Askerød og barnebarn Randi.
Port ut til St. Maries gt. Trelastlager til høyre fort porten, dueslag på veggen til nabobygning.

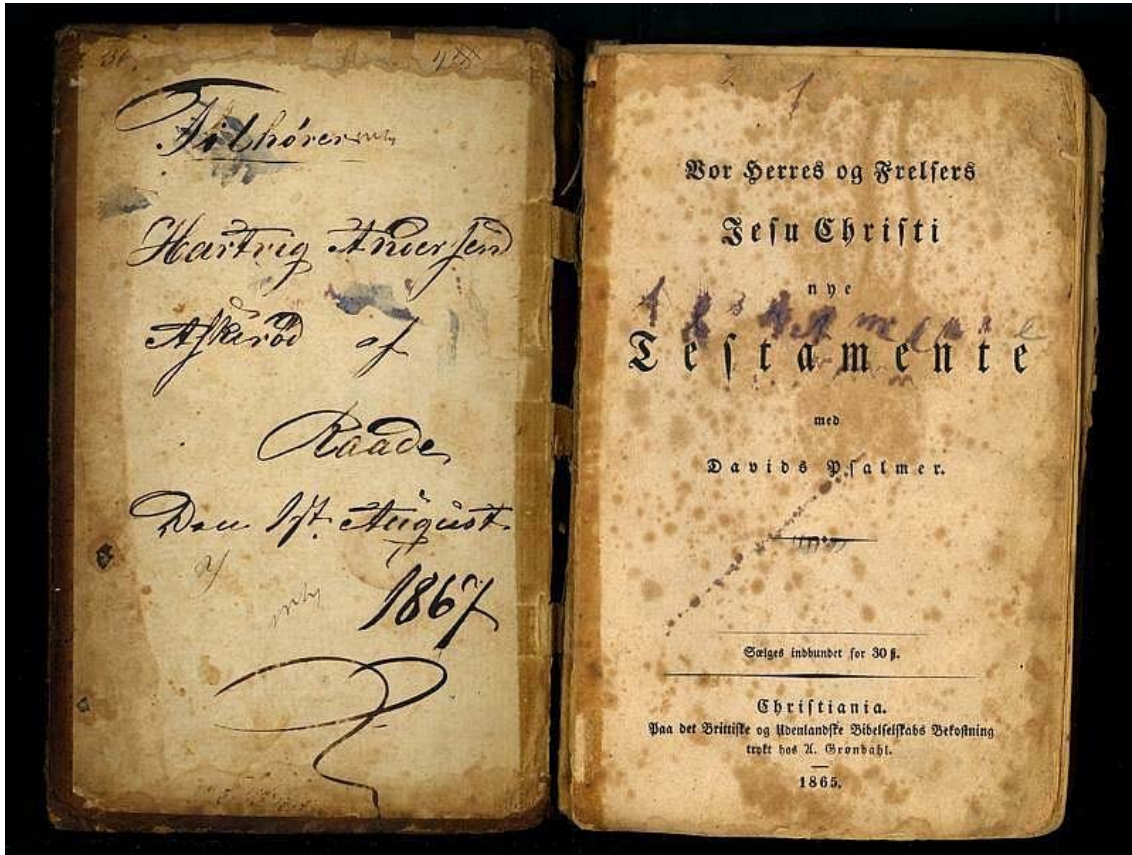
Testamente

Undersigned Hartvig Askerød
 Laysborg Testamenterer alle mine
 eiendele samtaker Maskinerne
 i verkstedet til min datter
 Signid Askerød, Laysborg
 dette skal hun have efter
 min død. grunner til at
 jeg giver hende dette er
 at hun har været hjemsø
 og pleiet baade sin mor og
 mig paa vore gamle dage

til Sikkerhed
 Erik O Strand
 Augusta Strand

Laysborg 22 Oktober
 1929
 H. Askerød

Bevitnet av Hartvig's datter Augusta og ektefelle Erik Strand.



Hartvig Andersen Askerød's bibel. Merk datoen: 4 august 1867.